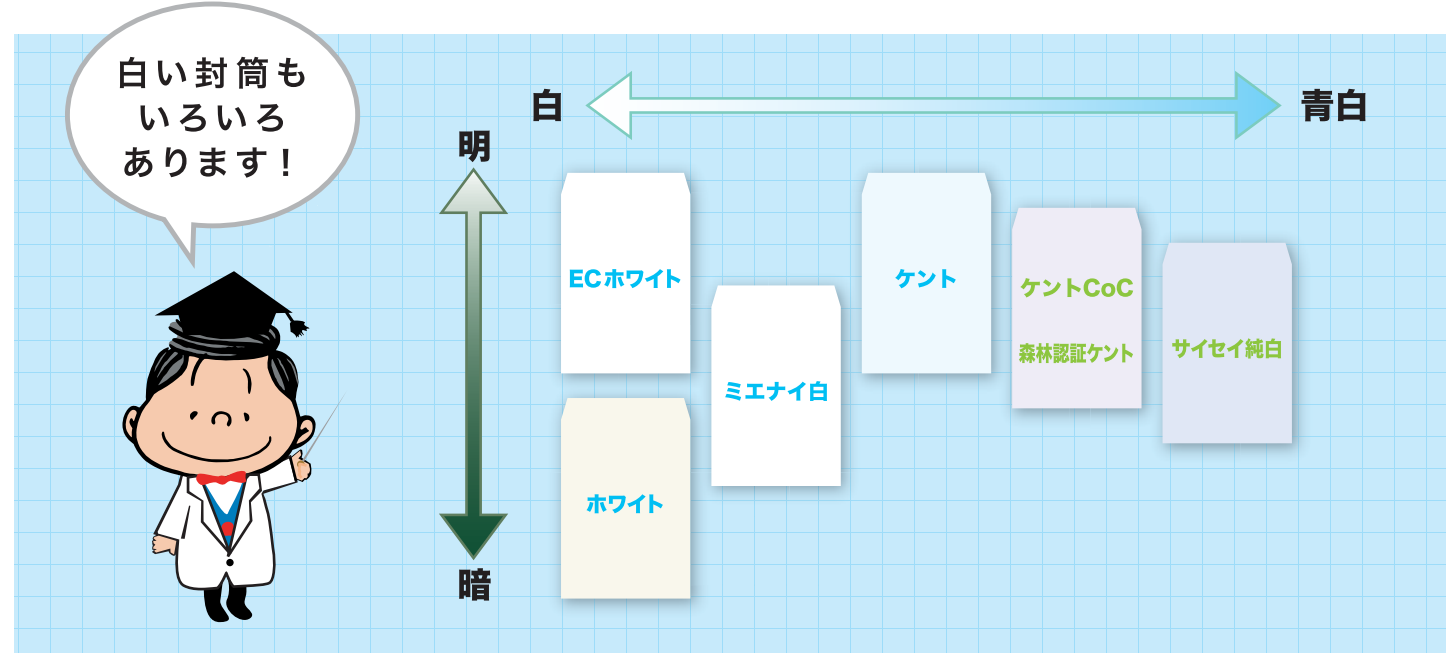


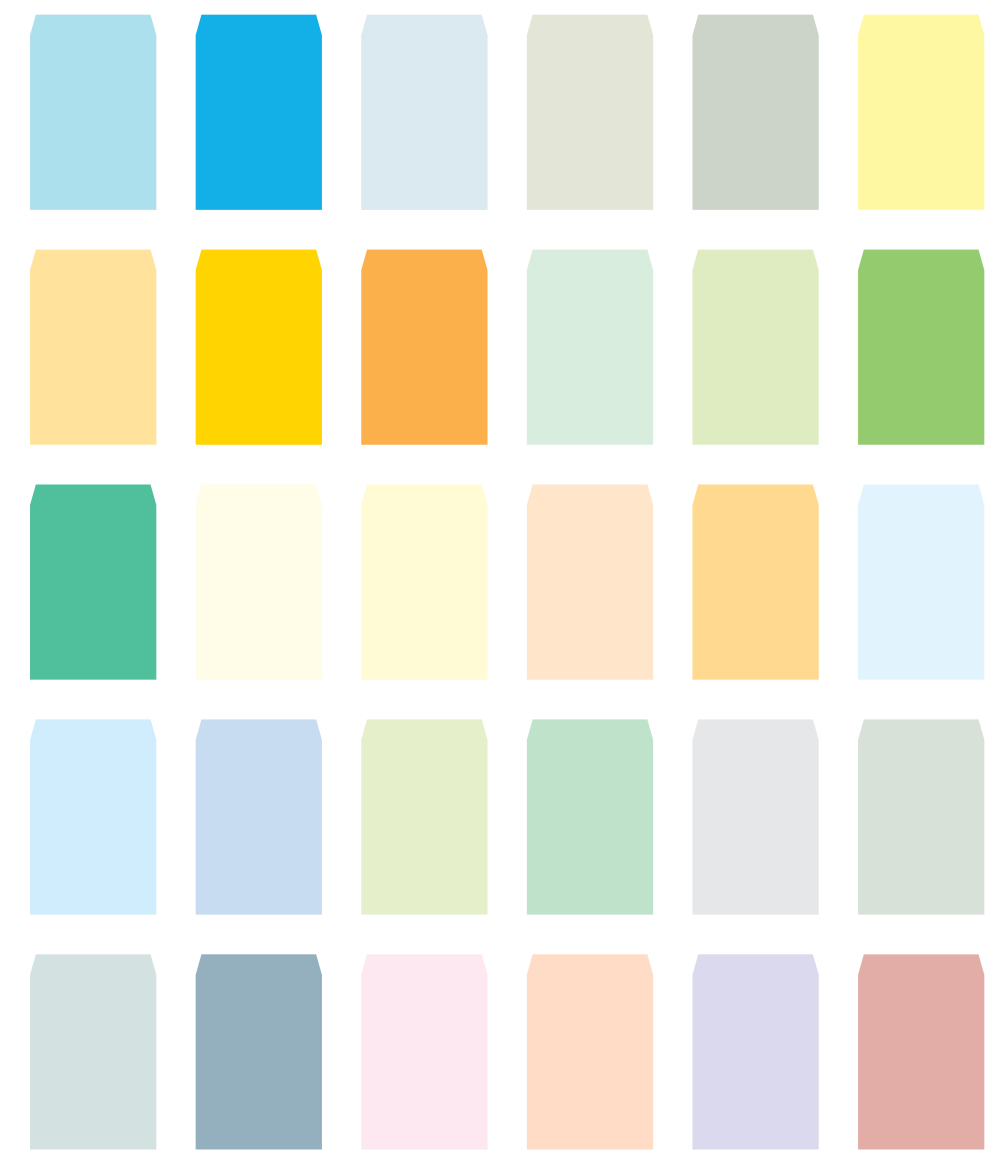
【山櫻カラー封筒 色別チャート】お好きな色味からお選びいただけます。

〈赤〉	EC サーモン	EC ピンク	EC ベージュ	EC サクラ	EC フジ		
〈橙〉	K オレンジ	K イエロー	EC オレンジ	K クリーム	K レモン	EC クリーム	EC ウスクリーム
〈緑〉	K エメラルド	K グリーン	K ウグイス	EC グリーン	EC ウグイス		
〈青〉	K ブルー	K ソライロ	EC ブルー	K ミズイロ	EC アクア	EC スカイ	K スカイ
〈灰〉	EC アビス	K グレイ	EC グレイ	K シルバー	EC メタル	EC シルバー	EC ホワイト



※封筒色はイメージです。実物とは異なる場合がありますので予めご了承ください。
 詳しい内容につきましては、弊社担当営業までお気軽にお問い合わせください。

イメージカラーから封筒を選びませんか？



山櫻の既製品封筒

カラー封筒



山櫻の「カラー封筒」で企業カラーをイメージアップ！

山櫻のカラー封筒は
2タイプあります。

K カラー (全 13 色)

彩度の高い鮮やかな色調が特長です。



EC カラー (全 18 色)

やさしい印象の淡い色調が特長です。

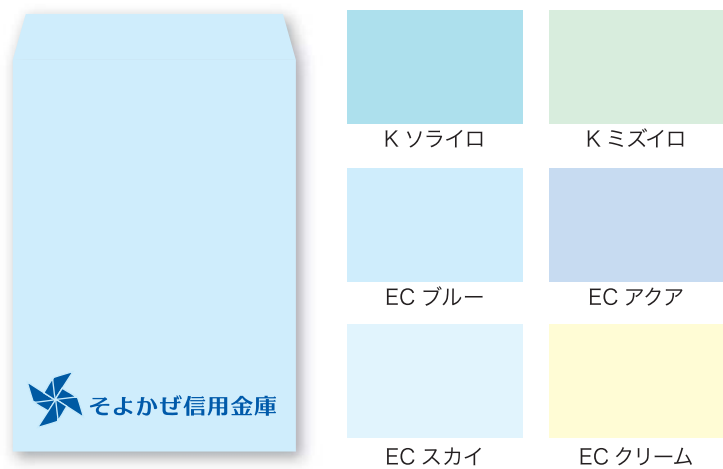


サイズ：長 3、角 2、洋長 3

※サイズ・貼り方・米坪によって上記カラーのない場合がございます。詳しくは弊社担当営業までお問い合わせください。

清潔感のある

爽やかで澄んだ色のイメージです。清潔で慎ましい、冷静な印象を与える明るい寒色系の色が中心です。



EC ブルー

おすすめ業種 ▶ 銀行、金融業、情報通信業

堅実な

大人らしい、落ち着いた色のイメージです。品格のある、堅実でフォーマルな印象を与える、彩度の低い落ち着いた色合いが中心です。



K グレイ

おすすめ業種 ▶ 官公庁、行政法人、建設業、運輸業

やさしい

自然の温もりを感じさせる優しい色のイメージです。飾り気のない明快な印象の淡い色合いが中心です。

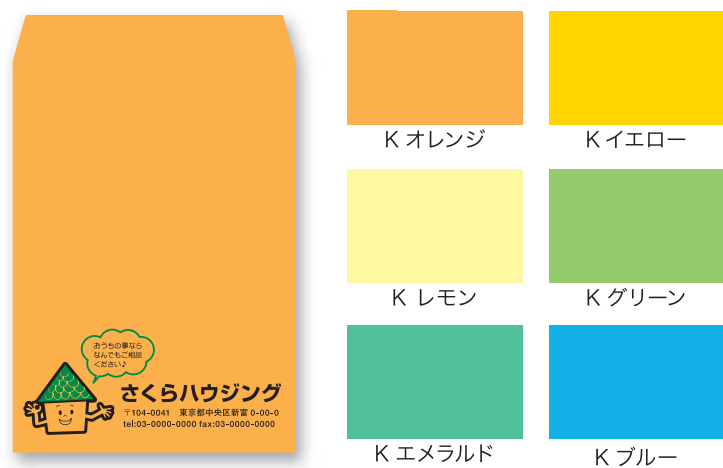


EC ウスクリーム

おすすめ業種 ▶ 医療機関、教育機関、介護施設

元気のある

明るく、愛らしい色のイメージです。躍動的でワクワクするような楽しさを表し、目を引きつける色合いが特長の、明るく純色に近い暖色系の色が中心です。

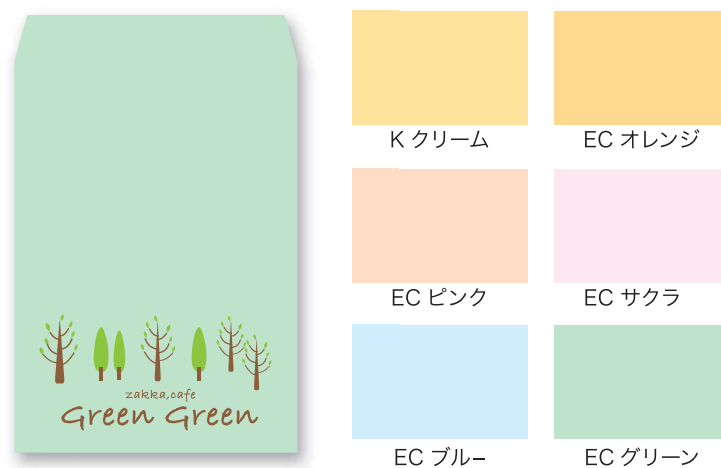


K オレンジ

おすすめ業種 ▶ 広告代理店、サービス業、不動産業、イベント

親しみやすい

かわいらしい、女性的な色のイメージです。やわらかく優しい色合いが特長です。明るく、純色よりもやや薄目の色合いが中心です。

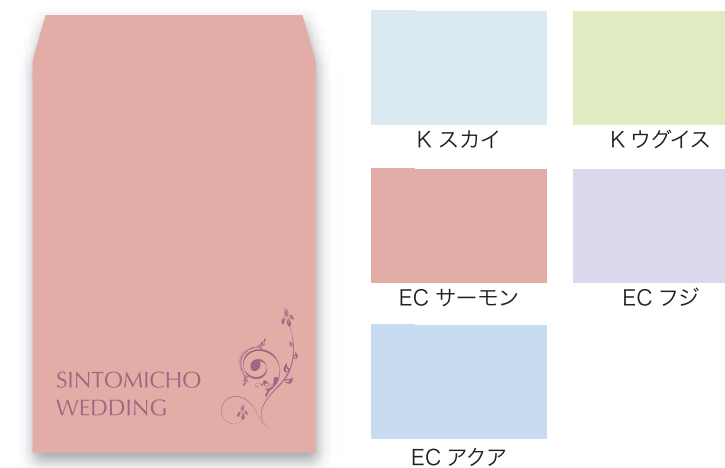


EC グリーン

おすすめ業種 ▶ アパレル、飲食業、雑貨店

気品のある

上品で華やかな色のイメージです。気品があり、また洋風の印象も併せ持ちます。やや彩度の低い紫系、ピンク系の色合いが中心です。



EC サーマン

おすすめ業種 ▶ 冠婚葬祭、化粧品、宝飾業