

Minute ジャムエラー対処法

ローラー清掃しても、印刷中のジャムエラーが発生する場合、センサーが汚れている場合があります。
ここでは、センサーの清掃方法をご案内します。

※下記の対応で改善されない場合は、ローラー交換が必要となります。(有償)

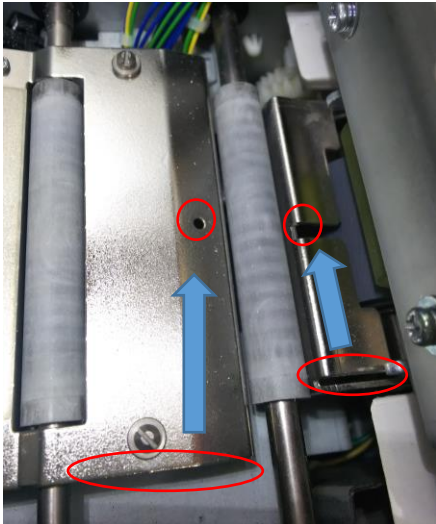
- ① 上のフタと手前のフタを開きます。



- ② 中の右にある銀色の板を上げます



- ③ 二つの穴がセンサーですので**真上**からエア等吹きかけ汚れを飛ばします。
また、よこの隙間からもセンサーの穴に向けてエア等を吹きかけます。



④ 左側面に回り込んで頂きますと、排出部にブラシが見えます。めくれている等になっていましたら整えてください。

